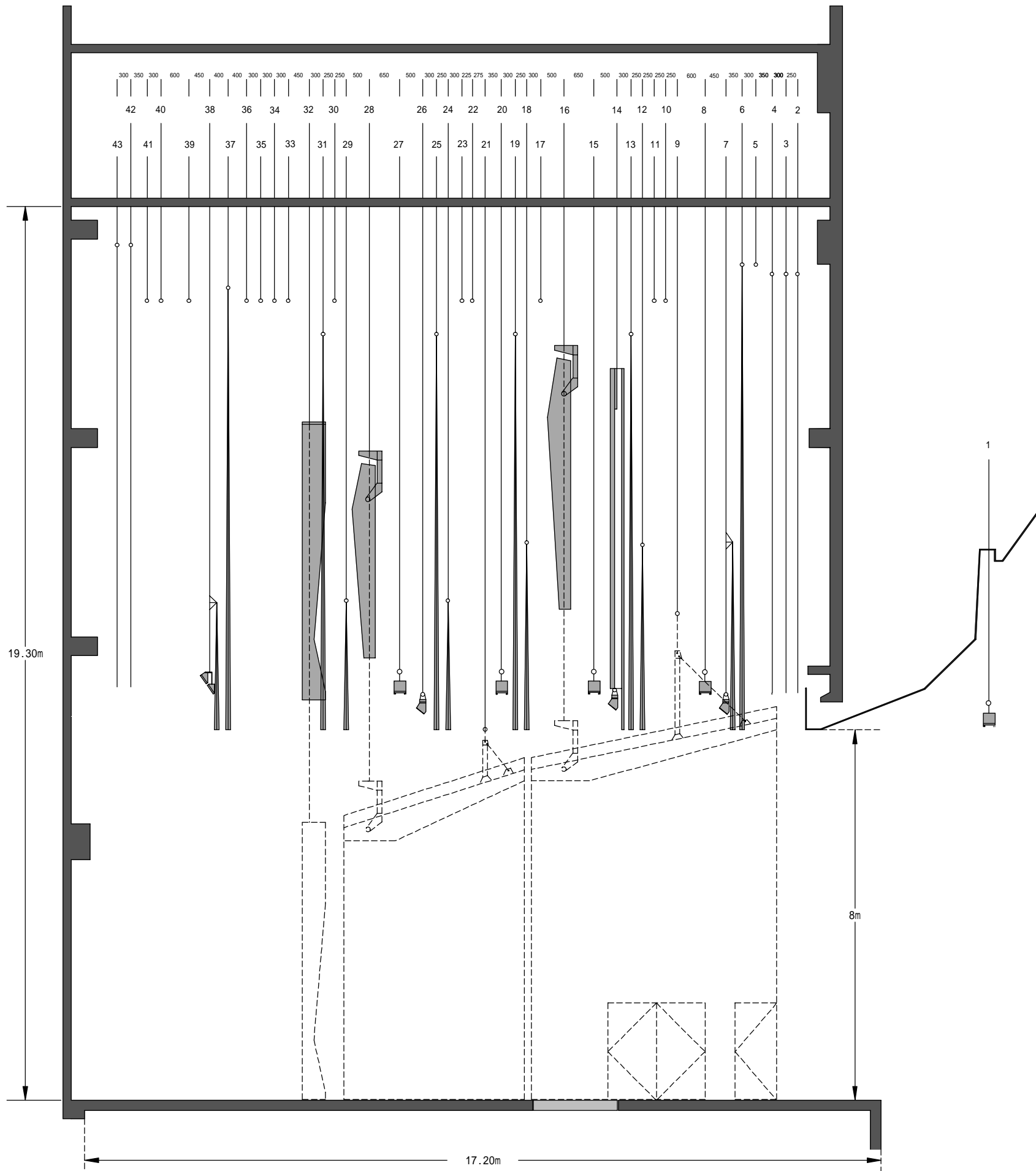


# 大ホール断面図

間口18m 奥行16m 高さ8m  
縮尺は、A3版にて1/100



## 床面からの飛び高一覧

名 称	高さ	バトン長
暗転幕バトン	16.80m	20.00m
定式幕バトン	18.48m	21.00m
天井反射板 1前吊	14.50m	20.00m
バトン 1	17.70m	20.00m
バトン 2	17.70m	20.00m
バトン 3	17.70m	20.00m
天井反射板 2前吊	14.50m	20.00m
バトン 4	17.70m	20.00m
バトン 5	17.70m	20.00m
バトン 6	17.70m	20.00m
バトン 7	17.70m	20.00m
バトン 8	17.70m	20.00m
バトン 9	17.70m	20.00m
バトン10	17.70m	20.00m
バトン11	17.70m	20.00m
バトン12	17.23m	17.00m
バトン13	17.23m	17.00m

バトン径 48.6mm

## 吊り物備品寸法

名 称	寸 法
市 旗 ・ 国 旗	1.80m X 2.70m
スクリーン映写範囲	最大5.5mX13.5m
仮設スクリーン映写範囲	4.34m X 6.35m
松 羽 目	4.56m X 12.73m
看 板 枠	1.20m X 10.00m

## 舞 台 設 備 一 覧

No.	名 称	操 作	備 考
1	プロサスライト	電 動	9回路
2	第 1 緞 帳	"	可変(11秒~21秒)
3	第 2 緞 帳	"	"
4	暗転幕バトン	手 動	暗転幕
5	定式幕バトン	"	バトン兼用
6	引割幕 1	電 動	手動開閉
7	ボーダーライト 1	"	一文字幕 1 共吊り
8	サスライト 1	"	16回路
9	天井反射板 1前吊	"	バトン兼用
10	バトン 1	手 動	
11	バトン 2	"	
12	一文字幕 2	"	
13	引割幕 2	電 動	手動開閉
14	スクリーン	"	ボ-ダ-ライト2 カットスク
15	サスライト 2	"	16回路
16	天井反射板 1 本体吊	"	6m/min
17	バトン 3	手 動	
18	一文字幕 3	"	
19	引割幕 3	電 動	手動開閉
20	サスライト 3	"	18回路
21	天井反射板 2前吊	"	バトン兼用
22	バトン 4	手 動	
23	バトン 5	"	
24	一文字幕 4	"	
25	引割幕 4	電 動	手動開閉
26	ボーダーライト 3	"	切替回路付
27	サスライト 4	"	16回路
28	天井反射板 2 本体吊	"	6m/min
29	一文字幕 5	手 動	
30	バトン 6	"	
31	袖幕 1	電 動	手動開閉
32	正面反射板	"	6m/min
33	バトン 7	手 動	
34	バトン 8	"	
35	バトン 9	"	
36	バトン10	"	
37	引割幕 5	電 動	手動開閉
38	水平ソトライト	"	6m/min
39	バトン11	手 動	
40	バトン12	電 動	看板格納用
41	バトン13	"	看板格納用
42	大黒幕	手 動	両端 R
43	水平ソト幕	"	両端 R

バトン1~11 最大積載量 400kg

## 伊勢崎市文化会館

〒372-0014 群馬県伊勢崎市昭和町3918  
TEL. 0270-23-6070  
FAX. 0270-23-6047