

令和4年9月16日
多野藤岡広域市町村圏振興整備組合

回 答 書

令和4年10月7日執行の一般競争入札による組合有物件売払いに関する質問について、次のとおり回答します。

Q 1 平面図、立面図、構造図、矩形図、配置図、給排水配管図、電気配線図等の図書につき資料提供願います。

A 1 ご質問の図書については、新館分のみ、下記のとおり閲覧できることとします。

- ① 閲覧期間 令和4年9月27日（火）まで（ただし土、日、祝日を除く。）
- ② 閲覧場所 旧臨海学校久寛荘又は多野藤岡広域市町村圏振興整備組合
- ③ その他 閲覧を希望する場合は、事前に入札担当者と日時等を協議すること。
また、閲覧資料の内容について本来の目的以外で利用しないこと。

Q 2 本館、新館の過去の修繕歴及びそれに伴う資料提供願います。

A 2 修繕歴については以下のとおりです。

（表）

なお、個別の資料については膨大な量となるため、省略させていただきます。

Q 3 高圧受電設備（キュービクル）につき詳細情報提示願います。

A 3 詳細については以下のとおりです。

（図面）

| 区分1 | 区分2 | 区分3 | 年度 | 項目 |
|-----|--------|--------|--------|---|
| 本館 | 家屋 | 長屋門 | S59 | 長屋門修繕工事 |
| | | | S60 | 長屋門内布団部屋設置工事（日航機事故後寄贈された枕・毛布を整理する部屋） |
| | | | H11 | 旧館外装改修工事（長屋門） |
| | | | H16 | 長屋門屋根改修工事 |
| | | | H19 | 長屋門修繕（地震災害） |
| | | | H30 | 長屋門物置入口修繕 |
| | | 屋根 | S61 | 旧館修繕工事（屋根・樋・外壁一部修繕） |
| | | | H3 | 旧館木造瓦葺平屋建物棟瓦修繕（台風による被害） |
| | | | H5 | 軒樋修繕工事（広間、便所、渡り廊下） |
| | | | H7 | 旧館屋根補修工事 |
| | | | H9 | 本館屋根瓦、サッシ改修工事 |
| | | | H21 | 本館玄関軒裏修繕 |
| | | | H23 | 本館雨樋修繕料 |
| | | | H26 | 本館2階雨樋修繕 |
| | | | H27 | 雨樋修繕工事 |
| | | | H28 | 本館屋根谷板入替工事（銅板腐食による雨漏り、ステンレスへ変更） |
| | | 土蔵 | H3 | 土蔵外壁改修工事（柱や板壁が腐食） |
| | | | H12 | 土蔵屋根改修工事 |
| | | | H30 | 土蔵等修繕工事（土蔵外壁修繕、長屋門外壁・大門扉・軒裏） |
| | | 外壁・建具 | H4 | 木造瓦葺2階建物外壁修繕及びアルミサッシュ取付工事 |
| | | | H7 | 旧館外壁・建具改修工事 |
| | | | H7 | 旧館雨戸・戸袋用鏡板取替工事及び |
| | | | H9 | 旧館サッシ改修工事（大広間） |
| | | | H12 | 本館2階内外装修繕（雨板、壁） |
| | | 内装 | S57 | 旧館広間畳修繕（畳入替 41枚） |
| | | | H3 | 襖張替修繕工事（新館2階押入れ、本館、行在所等 113面） |
| | | | H3 | 旧館畳表修繕（2階） |
| | | | H14 | 旧館大広間床改修工事（腐食による） |
| | | | H20 | 本館廊下・床修繕 |
| | | | H21 | 本館玄関天井修繕（張替え） |
| | | | H29 | 本館1階応接室床板張替え |
| | 電気設備 | 空調 | H3 | 窓用クーラー 3台（本館2階泉・友・古都） |
| | | | H12 | 旧館和室空調設備新設工事（楓、紅葉、悟葉） |
| | | | H25 | 本館和室空調機修繕 |
| | | | H26 | 本館2階エアコン更新工事3台（楓、紅葉、悟葉） |
| | | 照明 | H24 | 本館広間照明器具交換（2台） |
| 新館 | 開校時 | 開校時 | S54 | 土地家屋購入（居宅、正門、物置（蔵）、納戸、蔵） |
| | | | S55 | 別館解体工事 |
| | | | S55 | 増改築工事地質調査業務委託 |
| | | | S55 | 駐車場工事 |
| | | | S55～56 | 増改築本体工事（新館本体工事、既存建物除去及び補修、土留擁壁改修工事、渡り廊下及び植栽工事、便所等工事、浄化槽工事、既存建物電気工事）（S55：30%、S56：70%） |
| | | | S55～56 | 建築設計管理業務（S55：70%、S56：30%） |
| | | | S56 | 増改築工事屋外付帯工事（舗装工事、擁壁工事） |
| | | | S56 | 屋外付帯追加工事（車止め設置、屋根修繕、グレーチング設置、洗濯場設置、下駄箱設置、コンクリート土間、木製流し台、大和塀設置、フェンス設置、ブロック塀設置、洗濯機用コンセント増設） |
| | | | S56 | シャワー温水設備工事 |
| | | | S57 | 屋外付帯工事（玄関前コンクリート、渡り廊下横断、土間コンクリート、門柱門扉工事、トイレユニット基礎工事、便所ブロック塀設置工事、屋外排水工事、土留擁壁新設工事） |
| | | | S57 | 付帯工事原材料購入費（便所工事に伴うトイレユニット購入代2セット） |
| | 中越沖地震後 | 中越沖地震後 | H19 | 中越沖地震に伴う本館及び新館改修工事（本館屋根瓦葺き替え、外壁補修、内装補修など） |
| | 家屋 | 外壁 | S59 | 新館西側コーキング工事 |
| | | | S61 | 新館修繕工事（外壁錆露出部分補修） |
| | | | H2 | 新館外壁改修工事（海風による劣化） |
| | | | H4 | 新館2階ベランダ笠木修繕工事 |
| | | | H7 | 旧館壁塗替え及び新館壁補修工事 |

| 区分1 | 区分2 | 区分3 | 年度 | 項目 | |
|-----|---------------------------|-----|-----|--|---------------------------------|
| 新館 | 家屋 | 外壁 | H7 | ベランダ手摺取付部補修（クラック） | |
| | | | H8 | 新館外壁改修工事 | |
| | | | H15 | 外壁改修工事 | |
| | | | H23 | 新館2階ベランダ手摺等修繕（202、206、211） | |
| | | | H23 | 外壁修繕（新館2階202号室） | |
| | | | H24 | 新館2階ベランダ手摺等修繕（201、205） | |
| | | | H24 | 新館外壁等修繕（瓦落下による隣接住宅被害の修繕） | |
| | | | 内装 | H1 | 新館畳表修繕工事 |
| | | | | H3 | 新館内装改修工事（壁天井のクロスを吹き付け変更） |
| | | | | H3 | 新館床改修工事（1階ホール・廊下が滑りやすいためシート張替え） |
| | | H8 | | 新館畳表替え（客室228枚、事務所3枚） | |
| | | H17 | | 新館畳替え（裏返し）修繕工事（231枚） | |
| | | H27 | | 畳表替修繕（2枚） | |
| | | R1 | | 畳表替え修繕工事（第1期） | |
| | | R2 | | 畳表替え修繕工事（第2期）79枚 | |
| | | 厨房 | | S62 | 食器洗浄機設置 |
| | | | | S62 | 食器洗浄機設置に伴うフード設置工事 |
| | | | | S62 | 食器洗浄機設置に伴う配管取付工事 |
| | | | | S63 | プレハブ冷蔵庫 |
| | | | | H4 | 冷蔵庫 購入（事務所用） |
| | | | | H5 | 厨房排水溝枠及びタイル修理 |
| | | | | H7 | 製氷機 1台（設置工事含む） |
| | | | | H8 | 冷凍冷蔵庫1台（開校以来使用しているものを買替） |
| | | | | H10 | ガス立体炊飯器1台、球根皮剥器（S56購入したものを買替） |
| | | | H15 | フライヤー修理 | |
| | | | H15 | 冷蔵庫修理 | |
| | | | H16 | 洗浄機・フライヤー冷蔵庫点検 | |
| | | | H18 | 食器消毒保管庫等修理 | |
| | | | H19 | 厨房機器修繕 | |
| | | | H19 | 業務用冷蔵庫（厨房内） | |
| | | | H21 | 自動食器洗浄機修繕（コンベア交換） | |
| | | | H21 | ガス回転釜（110㍑1台、80㍑1台） | |
| | | | H21 | 水圧式洗米機 | |
| | | | H22 | 冷凍ストッカー（厨房用） | |
| | | | H25 | 立体炊飯器修理 | |
| | | | H25 | コンベア式洗浄機修繕 | |
| | | | H25 | 洗米機排水バルブ交換 | |
| | | | H26 | 厨房給湯器入替 | |
| | | | H27 | 製氷機修繕 | |
| | | | H27 | 立体炊飯器 | |
| | | | H27 | 冷凍ストッカー | |
| | | | 建具 | H30 | 一槽式ガスフライヤー |
| | | H4 | | 新館網戸改修工事 | |
| | | H6 | | 玄関ドアヒンジ修繕工事 | |
| | | H10 | | 新館1階西側雨戸改修工事 | |
| | | H10 | | 新館1階西側雨戸台風改修工事（4枚） | |
| | | H14 | | 旧館玄関廊下縁側等改修工事（本館腐食床張り替え、新館厨房アルミ建具取付（食中毒後保健所の指摘による） | |
| | | H15 | | RC建物ガラリ窓ふさぎ工事 | |
| | | H16 | | サッシ外鍵錠交換 | |
| | | H18 | | アミ戸修繕（50枚） | |
| | | H20 | | 新館排煙窓オペレーター修繕工事（1階・2階） | |
| | | H20 | | 食堂ドア修繕 | |
| | | H20 | | 建具修理（場所不明） | |
| H21 | 施設設備修繕（新館ドア鍵2か所、本館階段手摺取付） | | | | |
| H21 | 厨房・男子トイレガラス修繕（FIX網入硝子取替） | | | | |
| H22 | 新館トイレラバトリードア吊替え修繕 | | | | |
| H23 | 新館玄関ドアフロアヒンジ交換 | | | | |
| H23 | 新館アルミサッシ加工修理 | | | | |
| H24 | 新館2階排煙窓オペレーター修繕 | | | | |
| H24 | 新館1階北側出入口ドアクローザー交換 | | | | |
| H24 | 食堂ガラス戸 | | | | |
| H25 | 新館2階トイレ入口扉改修工事（男子トイレ目隠し用） | | | | |
| H26 | 防火用水脇倉庫出入口扉修繕 | | | | |
| H27 | 玄関入口フロアヒンジ交換修繕工事（開閉不良） | | | | |

| 区分1 | 区分2 | 区分3 | 年度 | 項目 | | |
|-----|-------|------------------------------|----------------------------|--|-----------------------------------|-------------------|
| 新館 | 家屋 | 建具 | H29 | 本館新館戸袋修繕（本館1か所、新館1か所） | | |
| | | | H30 | 新館網戸交換修繕 | | |
| | | | S59 | 標石設置工事 | | |
| | | | 外構 | S60 | 西側出入口アルミ格子戸取付工事 | |
| | | S62 | | 駐車場舗装 | | |
| | | H6 | | 駐車場看板製作 | | |
| | | H11 | | 門扉取替工事（道路側の門扉2か所） | | |
| | | H15 | | フェンス改修工事 | | |
| | | H16 | | 出入り口スロープ設置改修 | | |
| | | H18 | | 外灯取替工事 | | |
| | | H19 | | 擁壁改修工事（地震による損壊） | | |
| | | H22 | | 門扉修繕（門扉・レールの取替） | | |
| | | H27 | | 門扉取替修繕工事（アルミ門扉強風による破損。ステンレス製へ取替。シャワー出入口、南側出入口） | | |
| | | H27 | | 外灯修繕 | | |
| | | H30 | | 看板取付工事 | | |
| | | R1 | | 足洗い場外灯取替 | | |
| | | R1 | | アルミ門扉修繕 | | |
| | | | | 屋根 | S59 | 屋根雪止取付修繕工事 |
| | | H15 | | | 渡廊下屋根修繕 | |
| | | H22 | | | 新館屋根瓦修繕（しぱり直し8.16坪（約400枚）、瓦49枚） | |
| | | H24 | | | 新館屋根瓦（強風により破損、平瓦50枚、雪止め瓦15枚） | |
| | | H26 | 新館外部軒天修繕（劣化部ハツリ後錆止めモルタル塗り） | | | |
| | | H28 | 新館屋根瓦修繕（12枚） | | | |
| | | H29 | 新館軒天等補修 | | | |
| | | H30 | 屋根瓦修繕（新館20枚） | | | |
| | | R2 | 新館玄関ポーチ屋根修繕工事 | | | |
| | | R2 | 新館屋根瓦修繕（強風による、10枚） | | | |
| | | 衛生設備 | 配管 | | S60 | 厨房配管改修工事（土間下配管漏水） |
| | S61 | | | | 新館給排水改修工事（浴槽蛇口交換・洗濯場増設・受水槽配管一部改修） | |
| | H7 | | | 給水設備改修工事（新館全体の配管改修工事） | | |
| | H7 | | | 木造施設給排水改修工事（痛みが酷いため追加で実施） | | |
| | H7 | | | 久寛荘内外雑給排水改修工事（追加工事） | | |
| | H10 | | | ガス配管改修工事 | | |
| | H11 | | | 下水道改修工事（西山町公共下水道共用開始） | | |
| | H12 | | | ガス配管修理（ガス漏れ） | | |
| | H16 | | | パイロットガス電磁弁修理 | | |
| | H18 | | | 漏水修理（場所不明） | | |
| | H22 | | | 漏水修繕（外トイレ、1階トイレ、厨房から漏水） | | |
| | H23 | | | 給水装置用ドレン配水管修理 | | |
| | H25 | | | ガス漏洩修繕（ネジ部割れ） | | |
| | H26 | | | ガス調整器具用コック取替工事 | | |
| | H28 | | | ガス灯内管入替工事（ガス漏れ、白ガス管区間全入替） | | |
| | H29 | | | 厨房排水修理 | | |
| | H30 | | | 屋外水栓給水管一部敷設替工事（コンクリーリ埋設給水管からの漏水） | | |
| | H30 | | | 給水バルブ修理工事（給水バルブより漏水） | | |
| | 給湯設備 | | | S63 | 給湯設備改修工事（ボイラー交換等） | |
| H18 | | | | ガスバーナー取り替え工事（ボイラー） | | |
| H25 | | | | ボイラー改修工事（S63設置を更新、ガスバーナーはH18に取替のためそれ以外） | | |
| | 受水槽 | H26 | 貯湯タンク修繕（操作盤不良） | | | |
| S60 | | 受水槽増設工事 | | | | |
| S60 | | 受水槽基礎配管工事 | | | | |
| H7 | | 受水槽内部補修工事（内部2か所剥離） | | | | |
| H14 | | 旧館給水滅菌機交換工事（貯水槽関係?） | | | | |
| H17 | | 受水槽漏水修繕 | | | | |
| H19 | | 受水槽修繕 | | | | |
| H20 | | 受水槽修繕工事（電磁弁、電極取替） | | | | |
| H24 | | 受水槽タンク漏水 | | | | |
| H29 | | 貯水槽補修工事（貯水槽床部から水漏れ） | | | | |
| H30 | | 貯水槽廃止給水管プラグ止め工事（貯水槽の1つを廃止する） | | | | |
| R1 | | 受水槽補修工事 | | | | |
| | 給水ポンプ | H9 | 給水ポンプ修繕（2基取替） | | | |

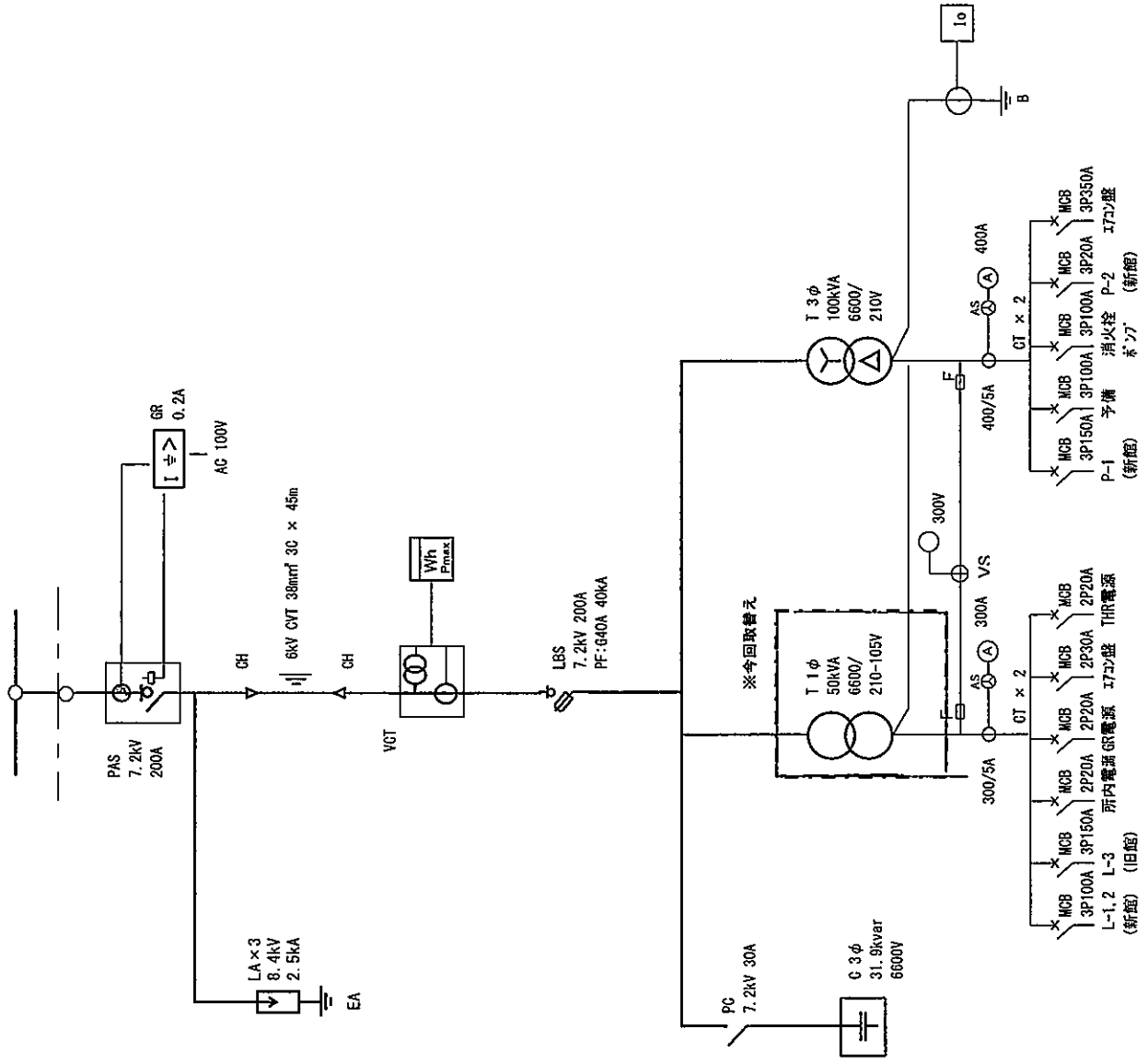
| 区分1 | 区分2 | 区分3 | 年度 | 項目 | | |
|-------|---------------------------------|----------------------|---------------------------|---------------------------------|--------------------|-------------------|
| 新館 | 衛生設備 | 給水ポンプ | H15 | 電磁弁取替え、洗米機修理 | | |
| | | | H16 | 給水ポンプ・表示ユニット修理 | | |
| | | | H16 | 電磁弁交換（給水タンク） | | |
| | | | H18 | 井戸蓋、集水蓋取替及びポンプ小屋囲い修繕工事 | | |
| | | | H19 | 給水ユニット修繕 | | |
| | | | H26 | 給水ポンプ交換工事（H9設置を交換） | | |
| | | | H27 | 給水ポンプ受水槽電極保持取替修繕（塩害腐食） | | |
| | | | H28 | 給水ポンプ設備市水流入電磁弁等取替修繕 | | |
| | | | H28 | 加圧給水ポンプ故障修理作業（圧力センサー凍結による故障） | | |
| | | | H29 | 加圧給水ポンプユニット修繕（インバータ冷却ファン取替） | | |
| | | | H29 | 給水ポンプ警報盤補助コンタクター交換作業 | | |
| | | | R1 | ポンプ小屋建具修繕 | | |
| | | | R2 | 加圧給水ポンプユニット修繕工事（インバータ冷却ファン取替2個） | | |
| | 浄化槽 | | H3 | 合併汚水浄化槽調整ポンプ脱着装置及び配管修理 | | |
| | | | H4 | 浄化槽修繕工事（槽内配管及び送風機等） | | |
| | | | H5 | 浄化槽蓋修繕工事（鉄蓋を亜鉛メッキ鉄板蓋ひ交換36枚） | | |
| | | | H6 | 合併浄化槽放流ポンプ取替 | | |
| | | | H7 | 合併浄化槽調整ポンプ交換（2基） | | |
| | | | H8 | 浄化槽調整槽及び放流槽レベルスイッチ取替 | | |
| | | | H11 | 浄化槽改修工事（浄化槽を貯水槽に改修） | | |
| | | | 電気設備 | 空調 | H3 | 扇風機 24台 |
| | | | | | H7 | 扇風機（食堂用、産業用） 3台 |
| | | | | | H12 | 食堂空調設備新設工事 |
| | | | | | H13 | 久寛荘新館2階客室空調設備新設工事 |
| | | | | | H13 | 厨房エアコン設置工事 |
| | | | | | H18 | 脱衣室扇風機取替工事 |
| | H18 | スタンド式扇風機 購入 | | | | |
| | H20 | 新館空調機修繕（201、211、212） | | | | |
| | H20 | エアコン修繕（場所不明） | | | | |
| H22 | 新館2階空調機修繕（211熱交換器、リニア膨張弁交換） | | | | | |
| H22 | 新館1階空調機修繕（食堂・厨房、冷媒ガス補充） | | | | | |
| H22 | 壁掛扇風機取替修繕（2階客室） | | | | | |
| H23 | 壁掛け式扇風機1台 購入 | | | | | |
| H25 | 新館事務室空調機更新工事（H4設置、塩害故障） | | | | | |
| H27 | 三菱電機製空調機修繕（新館客室6台） | | | | | |
| H28 | 新館空調設備更新工事 | | | | | |
| H28 | 空調設備食堂リモコン増設工事 | | | | | |
| H30 | 空調機集中リモコン点検修理 | | | | | |
| 自家用電気 | | H7 | キュービクル周囲コンクリート打設工事 | | | |
| | | H8 | 高圧変電設備改修工事（キュービクル外箱取替） | | | |
| | | H8 | 高圧気中開閉器取替修理（AS取替工事） | | | |
| | | H8 | GRボックス取替工事（電線から電気を引込む途中） | | | |
| | | H12 | 受変電設備改修工事（食堂空調機新設に伴い増設） | | | |
| | | H18 | 高圧引込ケーブル交換及び本館電灯幹線保護管改修工事 | | | |
| | | H18 | キュービクル補修 | | | |
| | | H22 | 高圧気中開閉器交換（老朽化） | | | |
| | | H28 | キュービクル筐体修繕（扉の蝶番、内部下回り） | | | |
| | | H29 | 高圧機器修繕取替工事（電灯用変圧器入替） | | | |
| | | 消防設備 | | S58 | 放送設備増設工事・各室スピーカー取付 | |
| | | | | H7 | 煙感知器型式変更による交換（11個） | |
| | | | | H9 | 火災報知器装置設置工事 | |
| H15 | 消防設備修繕 | | | | | |
| H17 | 消火栓ホース（4本） | | | | | |
| H19 | 消防用設備修繕 | | | | | |
| H20 | 消防用設備修繕 | | | | | |
| H21 | 消防用設備非常放送装置修繕（施設開設より使用のものを交換） | | | | | |
| H21 | 自動火災報知機（押入れの中のが-） | | | | | |
| H21 | 自動火災報知機 | | | | | |
| H22 | 消防設備修繕 | | | | | |
| H23 | 非常照明設備修繕（新館1階3台、2階5台、本館1階2台） | | | | | |
| H23 | 自動火災報知設備修繕料 | | | | | |
| H23 | 消防用設備 | | | | | |
| H24 | 煙感知器取替（新館階段、本館広間） | | | | | |
| H24 | 新館自動火災報知機（非常ベル不鳴取替） | | | | | |
| H25 | 消防設備修繕（トイレ便座ヒーター設置による感知器追加、誘導灯） | | | | | |

| 区分1 | 区分2 | 区分3 | 年度 | 項目 | |
|------|----------------------|-----------------------|--------------|---------------------------------------|--------------|
| 新館 | 電気設備 | 消防設備 | H26 | 消防設備修繕（感知器2個、誘導灯新館1階非常口北側） | |
| | | | H26 | 非常用照明バッテリー交換 | |
| | | | H27 | 消防用設備取替修繕（消火栓ホース4本、誘導灯新館1階玄関） | |
| | | | H27 | 消火栓ポンプ呼水槽取替修繕工事 | |
| | | | H27 | 誘導灯蓄電池取替（本館1階玄関） | |
| | | | H28 | 消防用設備取替修繕（感知器、トイレ便座ヒーター設置による感知器追加等） | |
| | | | H28 | 誘導灯器具取替（新館2階通路） | |
| | | | H29 | 非常放送設備修繕（内部制御基板取替） | |
| | | | H29 | 自動火災報知機設備修繕（熱感知器1個、煙感知器1個、非常ベル1個） | |
| | | | R1 | 消防用設備修繕（火災報知器・誘導灯） | |
| | R2 | 自動火災報知設備修繕（配線の劣化） | | | |
| | R2 | 消防用設備修繕（消火ポンプ排水金具の交換） | | | |
| | | 照明 | H20 | 蛍光灯取替（場所不明） | |
| | | | H25 | 新館2階居室照明器具交換工事（全12室24基、S56から使用LEDへ交換） | |
| | | | H25 | 照明器具天井ローゼット改修 | |
| | | | H30 | 食堂照明器具交換工事 | |
| | | | H30 | ホール照明器具交換工事 | |
| | | | H30 | 新館修繕（本館廊下・新館厨房など計5カ所） | |
| | | | 通信設備 漏電 | H30 | 光回線敷設に伴う機器変更 |
| | | | | H15 | 外部漏電修理 |
| | H24 | | | 新館改修（洗濯機辺漏電） | |
| | H25 | | | ボイラー室動力漏電ブレーカー取替 | |
| 付帯設備 | トイレ | | H22 | 新館トイレ改修（1階2回、洋式化4基） | |
| | | | H28 | トイレ改修工事（和式を様式へ、本館2基、新館2階4基） | |
| | 換気扇 | | S60 | 厨房ダクト取付工事 | |
| | | | S60 | 新館2階和室換気扇移設工事 | |
| | | | H8 | 食堂天井換気扇修繕（5カ所） | |
| | | | H15 | 浴室換気扇取替え | |
| | | | H18 | 女子浴室換気扇取替 | |
| | | | H22 | 換気扇取替（2階トイレ） | |
| | | | H23 | 食堂天井換気扇取替え | |
| | | | H23 | 浴室換気扇取替え | |
| | | | H23 | 2階女子トイレ換気扇取替え | |
| | | | H24 | 換気扇取替（女子更衣室、2階客室、2階トイレ） | |
| | | | H25 | 換気扇取替（新館2階和室202、206、207） | |
| | | | H25 | 厨房換気扇取替 | |
| | | | H26 | 女子浴室換気扇、センサーライト電源修繕 | |
| | | | H29 | 1階事務所2階トイレ換気扇取替 | |
| | | | H30 | 女子浴室換気扇修繕 | |
| | | | H30 | 厨房換気扇取替 | |
| | | | R1 | 厨房換気扇取替 | |
| | | | | その他備品 | H15 |
| H18 | カーテン交換（客室、食堂、事務室、浴室） | | | | |
| 備品 | 電化製品 | H24 | 新館2階電気温水器 修繕 | | |
| | | H30 | 洗濯機コンセント修繕 | | |

線結線図・需要家構内電気工作物配置図

No.

東北電力株式会社 札幌支店 出雲崎線 No.出雲崎線134



契約番号 GLH 0877 事業場名 多野藤岡広域圏臨海学校久兼荘 作成 2009年6月29日 作
 事業場住所 新潟県柏崎市西山町大字石地863番地 変更 年月日 作
 様式コード 4983 9504

電気設備台帳 (受電設備等 No. 1)

作成年月日 2018/03/02

| | | | | | | | |
|------|---------|------|--------------|--------|---------|------|--------|
| 契約番号 | GLH0877 | 事業場名 | 多摩学院大学附属高等学校 | 需要設備容量 | 150 kVA | 最大電力 | 105 kW |
|------|---------|------|--------------|--------|---------|------|--------|

| | | | |
|------|------|-----|---|
| 設備名称 | 受電設備 | No. | 1 |
|------|------|-----|---|

【2受電設備】

| | | | | | | |
|-------------|--------|-------|--------|--------------|----|------|
| 設置形態 | 設置場所 | 設置階 | 2次変電設備 | 設備種類 | 形式 | 製造番号 |
| キュービクル式受電設備 | 地上 | | | 箇所 認定・推奨以外 | | |
| 製造年月 | 製造業者 | 主遮断装置 | 換気扇 | 高圧引出 | | |
| 1996/11 | 河村電器産業 | PF・S形 | 有 | 無 | | |

【3供給関係 (分岐開閉器)】

| | | | | |
|-----------------|-------|---------|----------|-----------|
| 電力営業所 | 供給変電所 | フィーダー名 | 引込柱番号 | 責任分界点位置 |
| 柏崎営業所 | 礼拝変電所 | 出雲崎線 | 出雲崎線 134 | 構内 |
| 出迎え電線路 | 設置場所 | 種類 | 開路機能 | 責任分界点 |
| 無 | 無 | 無 | 無 | 架空引込第1支持点 |
| 配電線から責任分界点までの引込 | 三相短絡 | B種接地 | | |
| | A | 50.00 Ω | | |

【4引込施設】

| | | | | | | | |
|----------|------------|------------|---------|--------------------|----------|-----|---------|
| 分界点からの引込 | ケーブル用途 | ケーブル種類 | 埋設 | 断面積 | 長さ | 形式 | 製造年月 |
| 自家用架空電線 | 引込用 | CVT | 有 | 38 mm ² | 45 m | | 2006/00 |
| 製造業者 | 端末種類 (電源側) | 端末種類 (負荷側) | 遮蔽層接地 | 使用用途 | PCB | | |
| J Pシステムズ | 差込耐塩式 | 差込式 | 片端 | | | | |
| 負荷開閉器 | 開閉器種類 | 設置形態 | 内蔵装置区分 | 定格 | 開路機能 | PCB | |
| | AS (全閉) | 柱上式受電設備 | 装置無し | 200 A | GR (SOG) | | |
| | 形式 | 製造番号 | 製造年月 | 製造業者 | | | |
| | KLT-PS-N11 | S014953 | 2010/06 | 戸上電機製作所 | | | |
| 地絡電器 | 保護継電器種類 | 整定値 (1) | 整定値 (2) | 整定時間 | 形式 | | |
| | 非方向性 | 0.2 A | | 0.2 S | LTR-P | | |
| | 製造番号 | 製造年月 | 製造業者 | | | | |
| | A829666 | 2010/12 | 戸上電機製作所 | | | | |

【5遮断装置】

| パンク | 用途 | 機器名 | 種類 | 設置形態 | 定格電流 | 遮断電流 | 遮断時間 | 定格負荷 |
|-----|------|-----|-----|-------------|-------|------|-------|------|
| | 主遮断用 | S | LBS | キュービクル式受電設備 | 200 A | kA | 1/100 | VA |
| | 予備品 | PF | | キュービクル式受電設備 | 30 | 40.0 | | |
| | 予備品 | PF | | キュービクル式受電設備 | 30 | 40.0 | | |
| | 主遮断用 | PF | | キュービクル式受電設備 | 40 | 40.0 | | |

| | | | | | | |
|------------|--------|------|------|-------|------|---------------------------------------|
| 引外装置 | 励磁突入制御 | 2次定格 | 取付位置 | V T保護 | 内蔵機器 | 形式 |
| 有 (ストライカ有) | 無 | | | | | PFS-201 PFG-1S PFG-1S PFG-1S |

| | | | |
|-------|---------|---------|-----|
| 製造番号 | 製造年月 | 製造業者 | PCB |
| 43844 | 1996/00 | エナジサポート | |
| | 1996/00 | エナジサポート | |
| | 1996/00 | エナジサポート | |
| | 1996/00 | エナジサポート | |

電気設備台帳 (受電設備等 No. 3)

作成年月日 2018/03/02

| | | | | | | | |
|------|---------|------|--------------|--------|---------|------|--------|
| 契約番号 | GLH0877 | 事業場名 | 多摩川町立聖路女学校児童 | 需要設備容量 | 150 kVA | 最大電力 | 105 kW |
|------|---------|------|--------------|--------|---------|------|--------|

| | | | |
|------|------|-----|---|
| 設備名称 | 受電設備 | No. | 1 |
|------|------|-----|---|

【7変圧器】

| バンク | 用途 | 外部結線 | V結線共用 | JIS規格外 | PCB | 容量kVA | 絶縁方式 | 相数 | %Z |
|-------|-----------|------|-------|--------|-----------|----------|---------|------|-------|
| 1 | 電灯 | 無 | 無 | | 対象期間外 | 50.0 | 油入 | 1φ | 2.70% |
| 2 | 動力 | 無 | 無 | | 対象期間外 | 100.0 | 油入 | 3φ | 2.18% |
| | | | | | | | | | |
| | | | | | | | | | |
| 混触防止板 | 2次電圧 | 1次保護 | PCケース | オイル | 形式 | 製造番号 | 製造年月 | 製造業者 | |
| 無 | 105V/210V | 無 | | 40リットル | HCR-S23TA | 1840764 | 2018/00 | 東芝 | |
| 無 | 210V | 無 | | 60 | HCTR-S21 | 00019287 | 2000/00 | 東芝 | |
| | | | | | | | | | |
| | | | | | | | | | |

【8コンデンサ】

| バンク | PCB | 容量kvar | 絶縁方式 | 1次保護 | 形式 | 製造番号 | 製造年月 | 製造業者 |
|-----|-------|--------|------|------|----|---------|---------|------|
| 1 | 対象期間外 | 31.90 | 油入 | 無 | SH | BOT0846 | 2000/00 | ニチコン |
| | | | | | | | | |

【9リアクトル】

| バンク | PCB | 容量kvar | 電圧V | 絶縁方式 | リアクタンス% | 形式 | 製造番号 | 製造年月 |
|------|-----|--------|-----|------|---------|----|------|------|
| | | | V | | % | | | |
| | | | | | | | | |
| 製造業者 | | | | | | | | |
| | | | | | | | | |

【10避雷器】

| 種類 | 取付位置 | 形式 | 製造年月 | 製造業者 |
|------|---------------|--------|---------|--------|
| 弁抵抗形 | 区分開閉器~DS間(屋外) | GL-6DG | 2006/11 | 音羽電機工業 |
| | | | | |

【11引込施設】

| ケーブル用途 | ケーブル種類 | 埋設 | 断面積 | 長さ | 形式 | 製造年月 | 製造業者 |
|-----------|-----------|-------|-----------------|-----|----|------|------|
| | | | mm ² | m | | | |
| | | | | | | | |
| 端末種類(電源側) | 端末種類(負荷側) | 遮蔽層接地 | 使用用途 | PCB | | | |
| | | | | | | | |
| | | | | | | | |

【12その他機器】

| 機器名称 | バンク | PCB | 定格容量 | 定格電圧 | 絶縁方式 | 定格電流 | 形式 | 製造番号 |
|------|-----|------|------|------|------|------|----|------|
| | | | kVA | V | | A | | |
| | | | | | | | | |
| 製造年月 | | 製造業者 | | | | | | |
| | | | | | | | | |

| | |
|----------|----|
| PCB管理責任者 | 氏名 |
| 又 | |
| 手 | |
| 欄 | |